

Company Introduction

KOSDAQ
코스닥상장법인

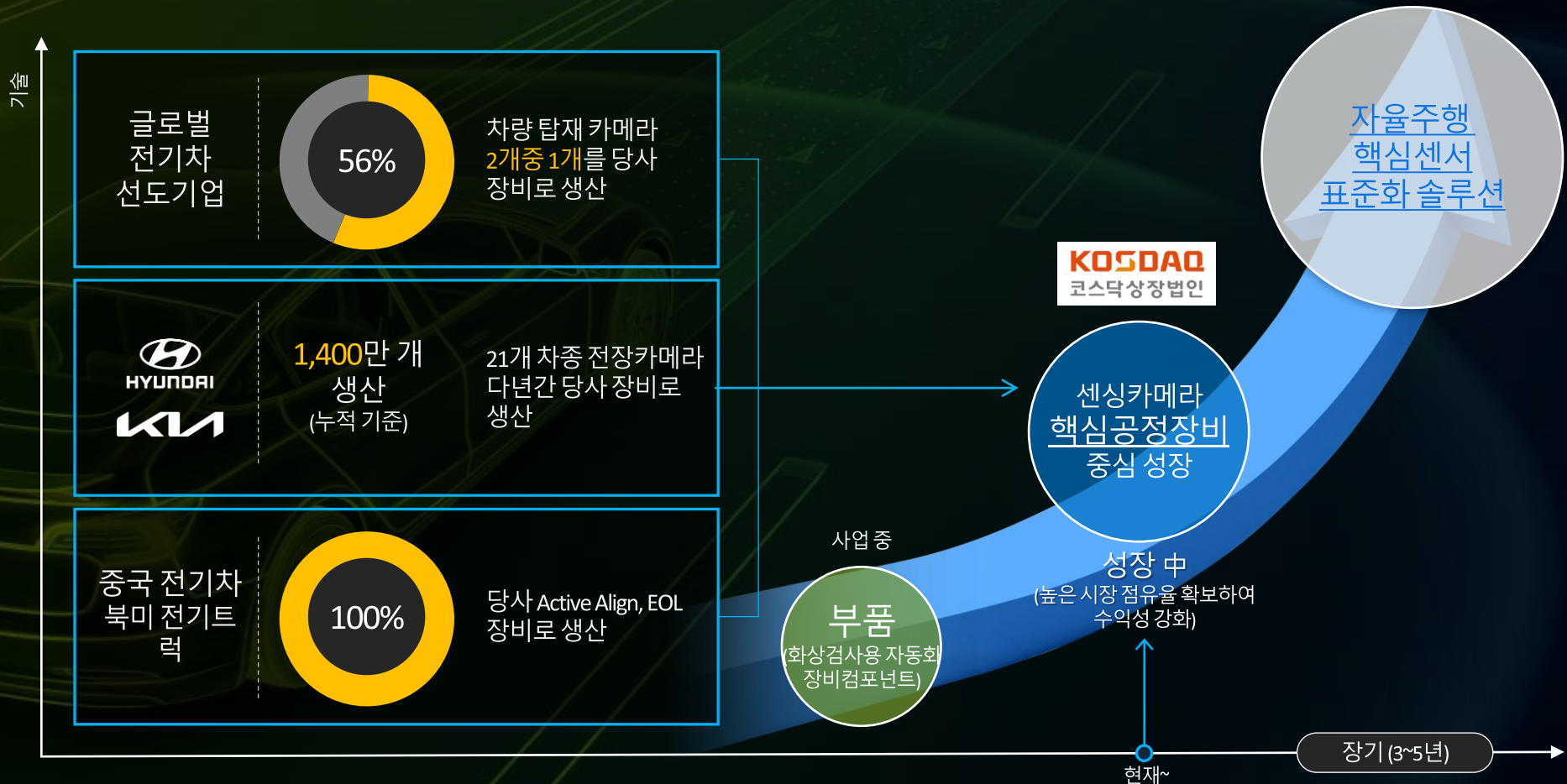
Pioneer of Future
Frontier with the
Cutting-edge Technology



FRONTIER

자율주행센서의 미래 Vision을 제시

Pioneer of Future Frontier, 미래 첨단기술영역의 개척자



Prologue

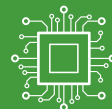
센싱카메라 핵심 공정장비의 게임체인저

“전장카메라 패러다임 변화에 따른 화상 품질 고도화 Needs”

뷰잉카메라
(보여주는)



센싱카메라
(계측하는)



센서퓨전
(카메라+라이다)



선명한 화면

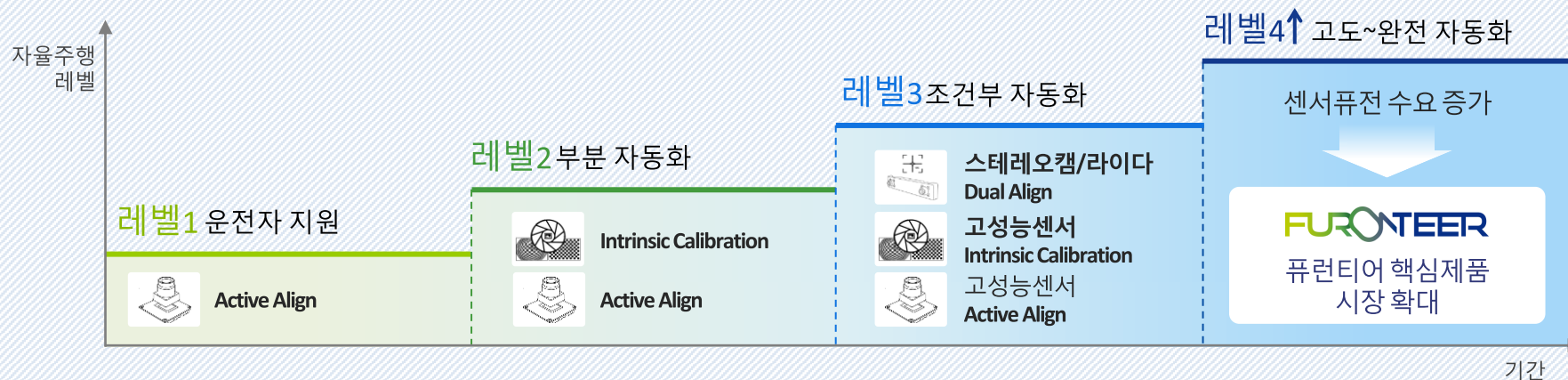
균일한 왜곡



주행/시야 지향각의 일치

카메라 개체차 보정

자율주행 단계별 퓨런티어의 주력 제품 사용 증대



“자율주행의 눈을 만드는 기업”

FURONTEER

독보적인 공정 솔루션 보유

센싱카메라
핵심 공정 장비 제조

- 독보적 원천 기술력 확보
- 국내 최초 & 최고 기술로 국산화 선도
- 주요 Reference로 확인된 기술 신뢰성 및 안정성

자율주행 산업 수혜

TOF/라이다 등
자율주행 핵심센서

- ADAS 고도화 및 대중화로 수요 및 Application 급증
- 유수 라이다 제조사들과의 기술협력 전개

글로벌 밸류체인 확보

미래 핵심 기술 업체 중심
밸류체인 확보

- 자율주행솔루션, 완성차 OEM 등 글로벌 기업들과의 협업
- 미래 성장 기술 선도
- Top-down 영업전략

국산화

국산화가 필요한
고도화형 장비 개발

기술선도

상용화가 필요한
기술선도형 장비 개발

“차세대 첨단 자율주행 세상을 여는 기업”

회사 개요

회 사 명	주식회사 퓨런티어
대표이사	배상신
설 립 일	2009년 05월
직 원 수	64명
주 소	경기도 성남시 중원구 상대원동 사기막골로 58
주 력 제 품	장비사업부 : 자율주행 핵심 센서(센싱카메라/LiDAR) 공정장비 모바일카메라용 Actuator 검사장비 부 품 사 업 : 산업용PC, 화상검사용 LED 광원 및 FA 자동화 부품

주: 증권신고서 기준



대표이사 소개

배 상 신 대표이사

미래 첨단기술 미래척지의 선구자
(Pioneer of Future Frontier)를 기치로 뛰
어난 통찰력과 빠른 추진력으로
회사의 혁신성장을 리드

- 산업통상자원부 장관 표창
- 기술창업경진대회 중소기업청장 상

주요 경력

2009년 ~ 현 재	(주)퓨런티어 대표이사
2005년 ~ 2008년	(주)레이시스 카메라모듈검사장비 개발
2001년 ~ 2004년	실리콘테크/NRT(노광장비/카메라모듈검사장비 개발)
1996년 ~ 2000년	삼성전자 정보통신총괄(국방 열영상장비 개발)
1994년 ~ 1995년	한양대학교 정밀기계공학 석사

“자율주행 핵심 센서 글로벌 공정장비 선도기업으로 도약”



“안정적인 부품 매출과 미래 성장의 축인 장비 솔루션”

자율주행 센싱카메라 핵심공정 솔루션



Active Align

카메라의 화상품질을 극대화하기 위한
이미지 센서와 렌즈의 마이크로미터(um)
급 정밀 조립 공정 장비



Intrinsic Calibration

카메라의 광학적 특성(내부변수) 차이
를 보정하는 고난이도 검사 공정 장비



Dual Align 외 EOL 등

Dual Align : 메인 카메라-보조카메라 간의 지향각,
회전각을 정렬하는 조립 공정
EOL : 카메라 해상력, 왜곡, 노이즈, 이물 검사 등의
후 공정 검사장비

장비

‘2021E 매출액
221억 원

부품

산업용 PC

자동화 장비의 두뇌
24시간 -365일 안정성 요구
고객 맞춤형 솔루션



LED 광원

모바일/전장 카메라 공정내 핵심 부품
카메라의 화상품질 검사
카메라의 화상 보정



FA 컴포넌트

모터, 드라이버, 모션 컨트롤러
실린더, 피팅 등 공압 부품
TEC, UV경화기 등 특수 부품

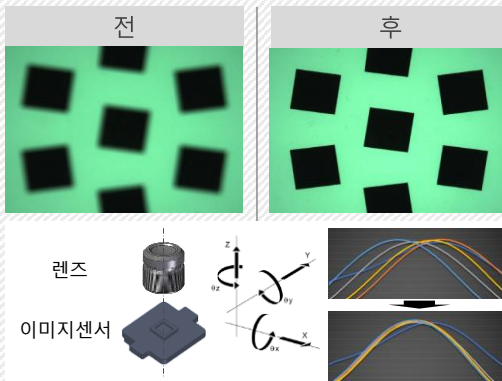


“자율주행 센싱카메라 핵심 공정 솔루션 공급”

Active Align

“카메라의 최적 조립”

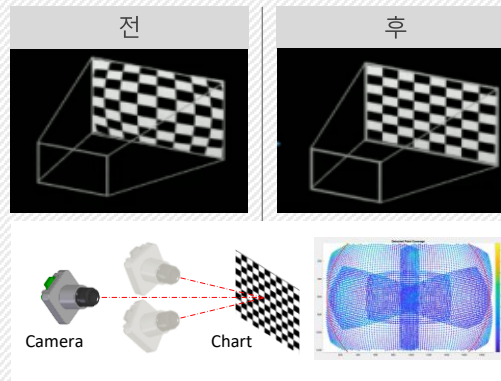
기술 개념



Intrinsic Calibration

“카메라의 내부변수 추출”

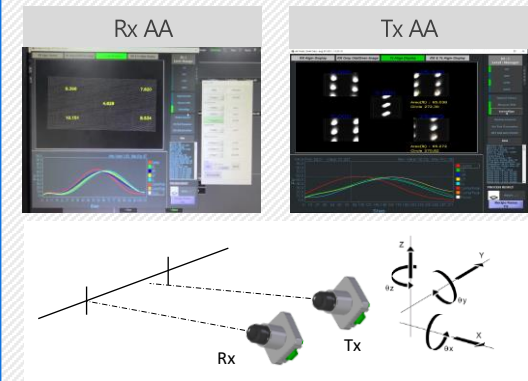
기술 개념



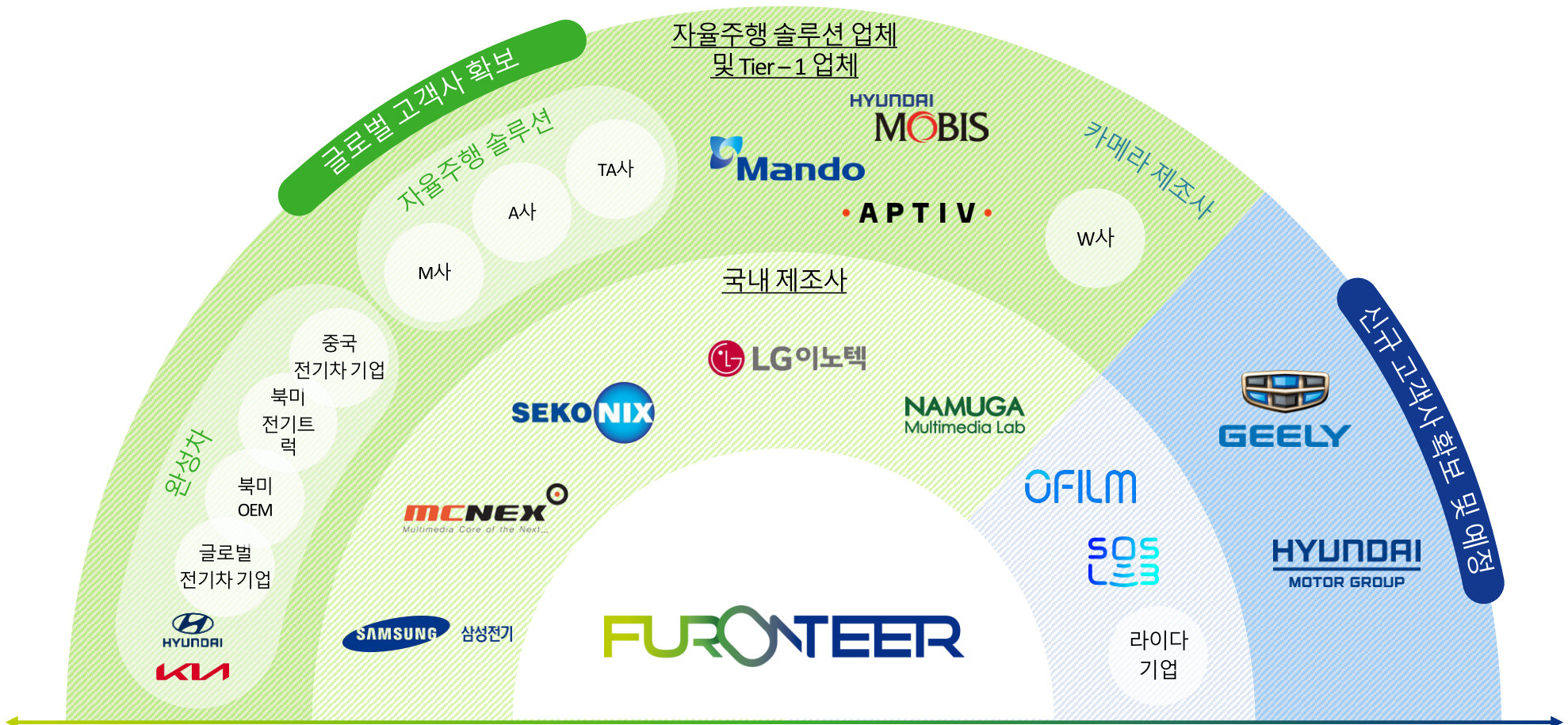
라이다 조립/검사

“라이다 정밀 조립”

기술 개념



“축적된 공정기술을 바탕으로 삼성전기, Aptiv, 엠씨넥스 등
글로벌 자율주행 센서 제조 Top-tier 고객사 확보”



“고객사 선행개발 참여 → 양산라인 수주전략 → 자율주행센서 평가 플랫폼 구축”

As Is

센싱카메라 시작라인 운영

- 개발 단계의 신기종 카메라 제작 지원
- AA, Intrinsic Calibration, Dual Align 및 열경화 Oven 등 양산라인 수준 관련 공정장비 보유
- In-line AA, 젯솔더링 AA 등 선도개발 장비 및 공법 제공

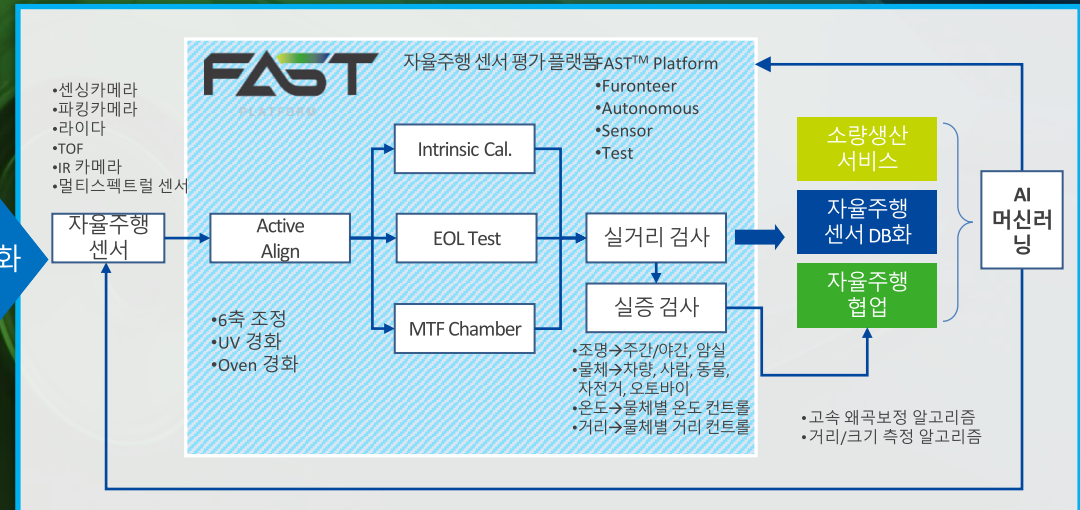
고도화

To Be

자율주행센서 평가 사업화로 고부가 SW 플랫폼 기반 마련

- FAST™(Furonteer Autonomous Sensor Test) 플랫폼 기반
- 자율주행 센서 제작 및 평가 토탈 솔루션 제공
- 제작~평가 일괄 공정 DB를 확보 → 빅데이터화
- 양산화를 위한 신뢰성 평가 및 제품 설계 컨설팅 제공 (신기술 공동개발 및 특허 IP 개발 포함)
- 소규모 특수 센서 직접 제조 생산 납품 (ODM/OEM)
- 솔더링 AA, 라이다 개발/제작 등 신기술 공동 개발 & 공동 특허화

플랫폼화





FURONTEER

Investor Relations 2022

인사복지제도

01_ Job Description

02_ 복지제도

구분	SW개발	기구설계	생산기술
기술 역량	<ul style="list-style-type: none"> ✓ Windows OS 기반 ✓ 개발언어 : C/C++ 필수(C# 또는 Matlab 가능자 우대) ✓ 개발환경 : MS Visual Studio 	<ul style="list-style-type: none"> ✓ 3D/2D 설계 Tool ✓ Solid Edge, Auto CAD 	<ul style="list-style-type: none"> ✓ CAD 2D/3D 기초 ✓ 조립, 가공, 공장자동화, 메카트로닉 관련 기초 과정 이수 ✓ 전기, 전자 관련 기초 과정 이수
업무 영역	<ul style="list-style-type: none"> ✓ 영상처리 : 영상 캡처, 이미지 프로세싱, OpenCV 또는 상용 라이브러리 활용(Cognex, Matrox, Euresys) ✓ 구동제어 : 모션 컨트롤러를 이용한 모터 및 공압부 등 I/O 제어 ✓ 공통사항 : TCP/IP(네트워크), RS-232/422(시리얼통신) 개발 	<ul style="list-style-type: none"> ✓ 자동화장비 설계 ✓ 기구 부품 설계 ✓ Robot Mechanism 설계 ✓ 광학 부품 설계 	<ul style="list-style-type: none"> ✓ 생산관리 : 장비 제작~출하까지의 일정 및 협력업체 관리 ✓ 제작관리 : 개발실 vs 협력업체 간 중간 관리 ✓ Setup & CS : 장비 납품후 현장 셋업, 양산 지원 및 유사시 출장 대응
지원 자격	<ul style="list-style-type: none"> ✓ 전공 : 전산/전자/통신/제어계측 ✓ 직급 : 신입~경력 ✓ 상기 분야 프로젝트 수행이력 및 외국어 능력 보유자 우대 	<ul style="list-style-type: none"> ✓ 전공 : 기계 계열 ✓ 직급 : 신입~경력 ✓ 상기 분야 프로젝트 수행이력 및 외국어 능력 보유자 우대 	<ul style="list-style-type: none"> ✓ 전공 : 기계, 메카트로닉, 공장자동화, 전기 ✓ 직급 : 신입~경력 ✓ 상기 분야 프로젝트 수행이력, 자격증 보유자 및 외국어 가능자 우대

No	Category	제도	상세내역
1	인사제도	연봉제	✓ 동종업계 평균 이상 연봉제+호봉제
2		사내대출	✓ 직원들의 주거 안정 지원 위해 근속년수에 따라 저금리 대출(최대 3천만원)
3		경조사	✓ 결혼, 고희(배우자 부모 포함), 출산, 사망, 탈상 등 유급휴가 적용 및 경조금 지급
4		장기근속자	✓ 3년, 5년, 10년, 15년, 20년 근속자에 대하여 상품권 및 휴가비(휴가) 지급
5		퇴직연금	✓ DC(확정급여형), 매 분기별 적립금 납입, 개인별 운용상품 선택 방식
6	성과제도	성과급	✓ 매 사업년도 결산후 영업이익의 10% 이내 성과급 지급 ✓ S/A 등급의 경우 상위 직급보다 높은 연봉과 성과급 지급
7		직무발명	✓ 국내외 특허, 실용신안 출원/등록시 보상금 지급
8		우리사주/스톡옵션	✓ 우리사주 조합 운영 ✓ 스톡옵션(또는 스톡그랜트) 확대 운영 계획
9	복지제도	근태	✓ 자유로운 연차 사용 ✓ 하계휴가 재량 사용 ✓ 법정 육아휴직제도 운영
10		기숙사	✓ 원거리 출퇴근 또는 지방 출신 임직원 위한 기숙사 운영(공과금 개인 부담)
11		선물	✓ 어버이날 선물(임직원 양가 부모님 대상, 한우세트) ✓ 설날/추석 선물세트 지급 ✓ 퓨런티어 Welcome Kit 제공(백팩, 머그컵, 노트, 실내화 외)
12		휴게실	✓ 남녀 휴게실 분리 운영(2022년8월부터 20인 이상 사업장 의무화)
13		건강	✓ 헬스장, 탁구대, 당구대, 샤워실 및 스크린골프장 운영 중
14		식대	✓ 중식/석식 제공 ✓ 매월 1인당 3만원 지원하여 영화관람, 볼링, 맛집탐방 등 팀행사 장려
15		자기계발	✓ 업무용 도서구입 지원 ✓ 업무용 프로그램 교육 지원

탁구



당구



스크린골프



헬스장



남직원 휴게실



여직원 휴게실



Welcome Goods



Backpack

